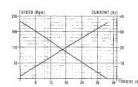
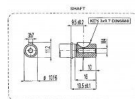
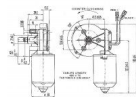
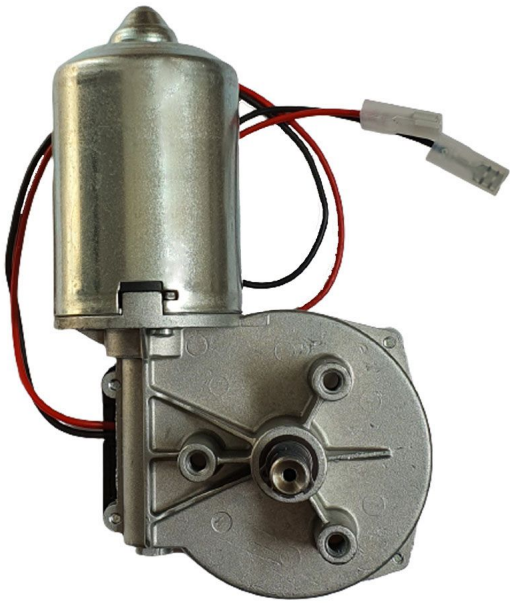


Grup motoreductor 24V/33W (CC)



Rating: Nu a fost evaluat încă?

Pret

Indisponibil



[Pune o întrebare despre acest produs](#)

Producător [Cooptim](#)

Descriere

Grup moto-reductor 24V/33W CC

Grup moto-reductor pentru echipamente de sudare MIG/MAG, sisteme de alimentare cu sarma rece sau alte dispozitive.

Date tehnice Motor ELVI 100.694

Tensiunea nominala: 24V

Curentul de mers in gol: 1,6A

Viteza de rotatie: 210rpm

Cuplu nominal: 1,7Nm

Cuplu initial: 34Nm

Puterea nominala: 33W

* Aceste valori sunt valori medii masurate la rece. Diferente de ±10% sunt posibile la productia de serie.

Dimensiuni de gabarit: 180x120x110mm

Clasa de izolatia: F

Clasa de protectie: IP30

Greutate: 1,1Kg

Unități în cutie: 1

Recenzii

Există încă recenzii pentru acest produs.